

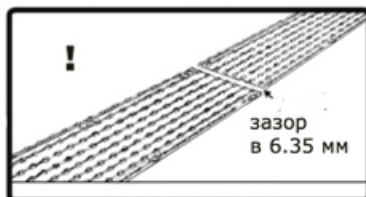


## Инструкция по установке и эксплуатации

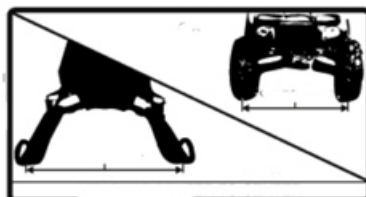
1. Обратите внимание! Во время установки Super-Glides оставляйте между его компонентами зазор в 6.35 мм во избежание их выгибания или прогибания.
2. Измерьте расстояние между колесами или лыжами перевозимого ТС (ATV, автомобиля или снегохода), чтобы понимать на каком расстоянии нужно будет расположить Super-Glides.
3. Расположите компоненты Super-Glides как требуется, соблюдая расстояние в 6.35 мм между ними. По необходимости урежьте их.
4. Начиная закреплять компоненты Super-Glides к загрузочной платформе или трейлеру, используя специальные саморезы, идущие в комплекте. Не затягивайте саморезы слишком плотно к компонентам Super-Glides. Это важно, так как Super-Glides имеют особенность к расширению или сжатию в зависимости от температуры окружающей среды.

Производитель не несет ответственности за кражу, поломку или утерю компонентов, произошедших во время использования товара.

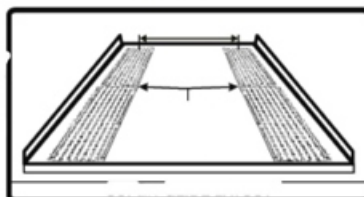
ШАГ 1:



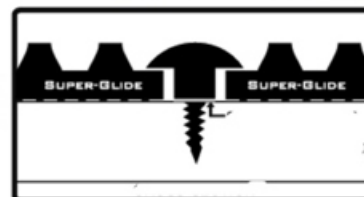
ШАГ 2:



ШАГ 3:

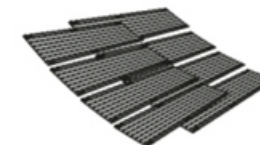


ШАГ 4:



## Компоненты:

Super-Glides (длина 6 м) - 8 шт. в упаковке



Специальные саморезы (48 шт.)



**ОБЫЧНО ПРИ ЗАЕЗДЕ НА ЗАГРУЗОЧНУЮ ПЛАТФОРМУ ВАШ СНЕГОХОД ИЛИ ATV (КВАДРОЦИКЛ) СКОЛЬЗИТ НАЗАД.**

**ПРИ ИСПОЛЬЗОВАНИИ SUPER-GLIDES ВЫ НЕ СТАЛКИВАЕТЕСЬ С ЭТОЙ ПРОБЛЕМОЙ!**

**ЭКСКЛЮЗИВНАЯ СИСТЕМА ВЕНТИЛЯЦИИ**



**ВЫ НЕ СКОЛЬЗИТЕ!**